



05-01-2022

Ekspeditionstid:  
Mandag - Onsdag 10.00 - 14.30  
Torsdag 10.00 - 17.00  
Fredag 10.00 - 13.30

**Meddelelse om landzonetilladelse til eksisterende sommerhus på 30 m<sup>2</sup> samt allerede opstillet container på ejendommen Engbrinken 9, 2630 Taastrup – matr.nr.: 61 Sengeløse By, Sengeløse**

Høje-Taastrup Kommune har besluttet at give lovliggørende landzonetilladelse til eksisterende sommerhus på 30 m<sup>2</sup> samt en allerede opstillet container på 15 m<sup>2</sup> på ovennævnte ejendom.

Landzonetilladelsen er givet på følgende vilkår:

1. Sommerhusets ydervægge skal forblive i træ og holdes i dæmpede jordfarver. Taget skal fastholdes i dets nuværende form.
2. Containerens placering må ikke ændres, og den skal beklædes med træ således, at den fremstår diskret. Containeren må anvendes til opbevaring af diverse haveredskaber, havemøbler og lignende, og må ikke benyttes til ophold.

Da der er tale om en lovliggørelse af allerede eksisterende bygninger på ejendommen, kan enhederne hverken udvides eller ombygges yderligere uden en ny landzonetilladelse.

Landzonetilladelsen fritager generelt ikke for at indhente eventuelle dispensationer, tilladelser, godkendelser eller andet efter anden lovgivning.

Der er endnu ikke truffet endelig afgørelse angående den ansøgte byggetilladelse. Kommunen må først udstede en byggetilladelse når klagefristen på landzonetilladelsen er overstået.

**Udnyttelse af landzonetilladelsen**

Landzonetilladelsen bortfalder, hvis den ikke udnyttes inden 5 år efter, at den er meddelt jf. planlovens § 56, stk. 2.

Landzonetilladelsen må ikke udnyttes før end klagefristen på 4 uger fra den offentlige bekendtgørelse af landzonetilladelsen er udløbet jf. Bek nr. 130 af 28/01/2017.

Landzonetilladelsen vil blive offentliggjort på kommunens hjemmeside [www.htk.dk](http://www.htk.dk) den 06-01-2022.

## Sagsfremstilling

Der er den 18. november 2021 (med fyldestgørende oplysninger den 18. november 2021) søgt om landzonetilladelse til lovliggørelse af eksisterende sommerhus på 30 m<sup>2</sup> samt en alle-rede opstillet container på 15 m<sup>2</sup> på ovennævnte ejendom.

Ejendommen på 2448 m<sup>2</sup> er beliggende i landzone og er ikke noteret med landbrugspligt.

Sommerhuset er placeret i grundens sydøstlige hjørne og er opført i træ, med eternittag og på punktfundament. Desuden er sommerhuset uisolaret.

Containeren er placeret i grundens nordvestlige hjørne, ca. 42 m fra sommerhuset. Containeren måler 6,0 m x 2,4 m x 2,4 m (en tyve-fodscontainer).

## Tidligere tilladelser

- I perioden 1968 til 1999, har der ligget et sommerhus på grunden. Dette hus blev nedrevet i 2000.
- Den nuværende bygning blev opstillet som et midlertidigt sommerhus/redskabsskur i 2001, altså indenfor 3 års fristen for kontinuitetsbrud.
- Den 4. marts 2004 blev der meldt landzonetilladelse til at bibeholde det midlertidige sommerhus/redskabsskur. Tilladelsen er givet efter planlovens § 35, stk. 1. Det blev vurderet, at en bygning på 30 m<sup>2</sup> kan rumme opbevaring af redskaber.
- Den 9. september 2021 og d. 1. oktober 2021 er der givet tilsagn til ejer om, at der kan gives landzonetilladelse til at opføre et sommerhus på op til 100 m<sup>2</sup>.

I henhold til planlovens § 56, stk. 4, bortfalder en hidtidig ret til at udnytte en ejendom på en måde, som ville kræve tilladelse efter § 35, stk. 1, når retten ikke har været udnyttet i 3 på hinanden følgende år.

## Natur

Nærmeste registrerede naturareal som er beskyttet efter § 3 i naturbeskyttelsesloven er den fredede Sengeløse mose, der ligger helt op til matriklens vestlige og nordlige afgrænsning. Nærmeste Natura 2000-område (internationale naturbeskyttelsesområde) er habitatområdenummer H124, Vasby Mose og Sengeløse Mose, som ligger helt op til matriklens nordlige afgrænsning og som også omfatter 130 m<sup>2</sup> af det nordvestligste hjørne af matriklen.

## Vurdering

- Sommerhusets og containerens omfang og placering ændres ikke, og vil hermed ikke syne fremtrædende i området.
- På grund af afstanden fra sommerhuset og containeren til Natura 2000-området vurderes det, at ingen af bygningerne vil medføre en væsentlig negativ indvirkning på Natura 2000-området og ikke vil være en hindring for, at målsætningerne for Natura 2000-områdets tilstand opretholdes.
- Anvendelsen af containeren fastholdes til opbevaring. Det vurderes, at det er hensigtsmæssigt med en mindre bygning til opbevaring af haveredskaber og lign.

## Naboorientering

Sommerhuset og containeren ligger begge under 100 meter fra nærmeste nabobeboelse.

Kommunen har i henhold til planlovens § 35, stk. 4 orienteret de nærmeste naboer, hvilket ikke har resulteret i bemærkninger.

Med venlig hilsen

Marie Severin  
Landzonemedarbejder

### **Klagevejledning ang. landzonetilladelse**

Klageberettigede er erhvervsministeren og i øvrigt enhver med retlig interesse i sagens udfald samt visse landsdækkende foreninger og organisationer, jf. planlovens § 59.

Hvis du ønsker at klage over denne afgørelse, kan du klage til Planklagenævnet. Du kan klage, hvis du f.eks. mener, kommunen ikke har haft ret til at træffe en afgørelse eller ikke har fulgt de rigtige procedurer. Du kan også klage over kommunens skøn.

Du klager via Klageportalen, som du finder et link til på [www.borger.dk](http://www.borger.dk) og [www.virk.dk](http://www.virk.dk). Du logger på [www.borger.dk](http://www.borger.dk) eller [www.virk.dk](http://www.virk.dk), ligesom du plejer, typisk med NEM-ID. Klagen sendes gennem Klageportalen til den myndighed, der har truffet afgørelsen. En klage er indgivet, når den er tilgængelig for myndigheden i Klageportalen. Når du klager, skal du betale et gebyr, som du kan betale medbetalingskort i Klageportalen. Du kan læse mere om gebyrstørrelse mv. på Klageportalen.

Planklagenævnet skal som udgangspunkt afvise en klage, der kommer uden om Klageportalen, hvis der ikke er særlige grunde til det. Hvis du ønsker at blive fritaget for at bruge Klageportalen, skal du sende en begrundet anmodning til Høje-Taastrup Kommune. Kommunen videresender herefter anmodningen til Planklagenævnet, som træffer afgørelse om, hvorvidt din anmodning kan imødekommes.

Klage skal være indgivet inden 4 uger fra modtagelsen af afgørelsen, jf. § 2 i Bek nr. 130 af 28/01/2017. Er afgørelsen offentlig bekendtgjort gælder klagefristen fra offentliggørelsens dato. Klagen bliver afgjort af Planklagenævnet, og denne afgørelse kan ikke påklages til anden administrativ myndighed. Hvis sagen ønskes indbragt til afgørelse for domstolene, skal dette ske inden 6 måneder fra afgørelsen er meddelt ved dette brev eller offentliggørelsen, jf. planlovens § 62.

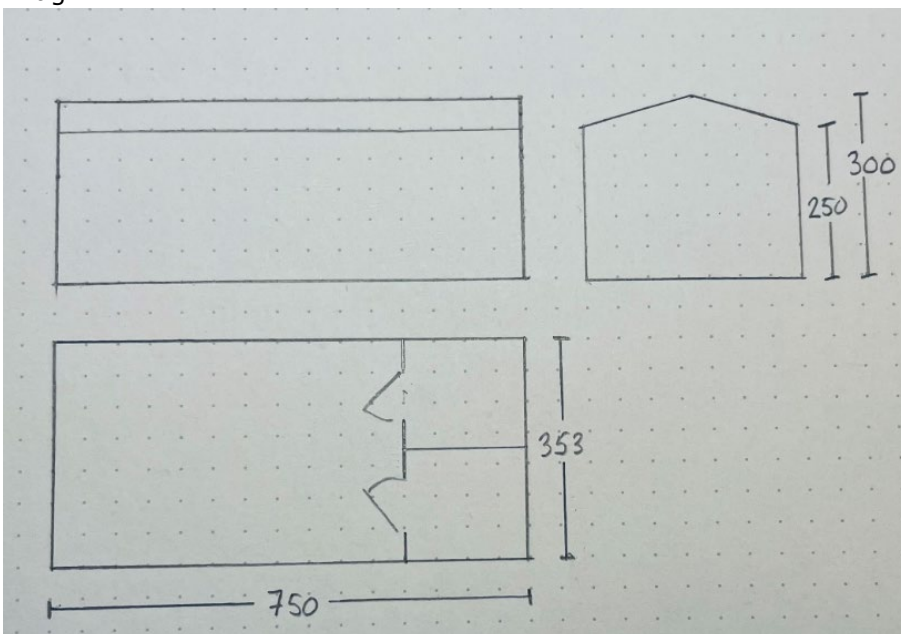
### **Vedlagt:**

- Bilag A – Billede af det opstillede sommerhus
- Bilag B – Plantegning af sommerhus
- Bilag C – Billede af den opstillede container
- Kortbilag A - placering af sommerhus og container

Bilag A:



Bilag B:



Bilag C:



# Kortbilag A:

